

Утверждаю
 Генеральный директор
 Красногорского «КАФ»
 Цагеев Р.К.

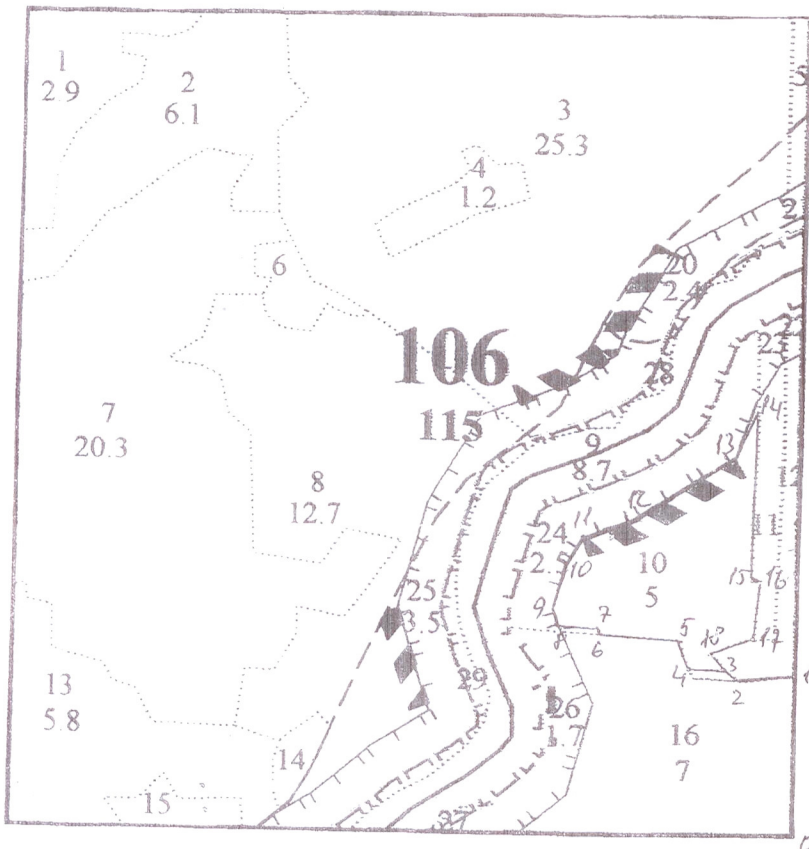


2019г.

**ПРОЕКТ ЛЕСОВОССТАНОВЛЕНИЯ
 На Весну 2020г.**

Участковое лесничество Нуктужское
 Лесной участок Шелангерский
 Арендатор АО Красногорский «КАФ»
 Номер квартала 106, номер выдела 10, дел. 1 площадь участка 4, 8га.
 Группа лесов II, категория Эксплуатационная
 Главная порода Сосна, сопутствующие породы нет
 Вид культур сплошная

План участка, масштаб 1:10000



- 0-1 СЗ 7° 206м.
- 1-2 ЮЗ 77° 90м.
- 2-3 СЗ 46° 18м.
- 3-4 ЮЗ 86° 49м.
- 4-5 СЗ 28° 33м.
- 5-6 ЮЗ 85° 105м.
- 6-7 СЗ 21° 10м.
- 7-8 СЗ 89° 53м.
- 8-9 СЗ 28° 20м.
- 9-10 СВ 9° 60м.
- 10-11 СВ 24° 45м.
- 11-12 СВ 61° 80м.
- 12-13 СВ 51° 155м.
- 13-14 СВ 14° 67м.
- 14-15 ЮВ 6° 220м.
- 15-16 СВ 87° 10м.
- 16-17 Ю 0° 80м.
- 17-18 ЮЗ 65° 60м.
- 18-3 ЮВ 46° 30м.

Условные обозначения:

- опасные для работы места
- направление движения механизмов С-Ю,Ю-С
- безопасные зоны работы механизмов
- место стоянки механизмов

1. Категория лесокультурной площади: вырубка 2018г.
Состояние очистки удовлетворительное.

2. Рельеф ровный. механический состав почвы ровный, супесь, средней степени влажности.

3. Напочвенный покров (важнейшие растения индикаторы, степень задернения почвы) средней степени зеленомошник.

4. Тип леса, тип лесорастительных условий СзМА2.

5. Наличие естественного возобновления тыс. шт. га –
размещение- , средняя высота, м-

6. захламленность, м³-наличие пней 300-350 шт/га средний диаметр 28 см.

7. Зараженность почвы вредителями, вид шт/га-

8. Состав, возраст, полнота, класс бонитета реконструируемого насаждения-

9. Способ реконструкции: ширина и направление коридоров, кулис, размещение окон-

10. Сроки и виды подготовки площади, применяемые машины и орудия осень 2019 года, трактор МТЗ-82, плуг ПКЛ-70.

11. Способы и время обработки почвы (механизированная, ручная, сплошная, полосами, бороздами, террасирование, площадками), глубина обработки почвы, применяемые машины и орудия механизированная трактором МТЗ-82, бороздами плугом ПКЛ-70, глубиной обработки почвы до 20 см.

12. Размещение и размеры площадок, террас, полос, борозд на площади и их направление равномерное, с С-Ю, Ю-С.

13. Метод и способ создания культур (посадка сеянцами, саженцами, посев рядовой, комбинированный, ручной, механизированный) ручная посадка под меч Колесова.

14. Количество посадочных мест на 1 га, тыс. шт. 4444 шт.

15. Размещение посадочных мест: расстояние между рядами (площадками) 3,0 м, в рядах (в площадках) 0,75 м.

16. Схема смешения пород С-С-С-С

17. Потребность в посадочном материале на 1 га 4444 шт. и на всю площадь по породам 21331 шт. сеянцев сосны об.

18. Характеристика посадочного материала по породам: возраст, происхождение, Селекционная категория, качество семян, сертификат семян сосны 2х летки.

19. Способ подготовки семян к посеву –

20. Виды и способы ухода, их кратность:

1-й год *3 раза агротехнический уход*

2-й год *2 раза агротехнический уход*

3-й год *1 раз агротехнический уход*

4-год *–1 раз лесоводственный уход*

21. Противопожарные и защитные мероприятия – *опашка минполосы*

22. Показатели оценки восстанавливаемых лесов для признания работ по лесовосстановлению завершенными (возраст, состав пород, средняя высота и др.)

Возраст 7 лет, количество не менее 2,0 тыс. шт/га средняя высота не менее 1,2 м.

23. Безопасные способы выполнения работ *соблюдение ТБ.*

Составил: инженер лх



Акмурзанов А.В.